



Tabela 2019/20

Válida até 1 de Abril de 2020



Buchas com chave para berbequins portáteis



PRIMA standard

Código	Capacidade	Cone	PCS	€
RO245550	0,5 - 8	B12	1	
RO245552	0,5 - 8	3/8 x 24	1	
* RO072614	0,8 - 10	1/2 x 20	1	
RO1322220	1 - 10	3/8 x 24	1	
* RO317257	1,5 - 13	1/2 x 20	1	
RO072800	1,5 - 13	B16	1	
RO072897	1,5 - 13	B12	1	
RO072866	3 - 16	1/2 x 20	1	

* até fim de existências

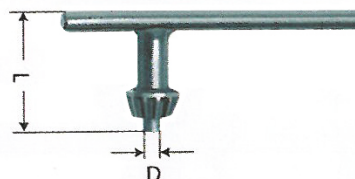


PRIMA industrial

Código	Capacidade	Cone	PCS	€
RO072687	1 - 10	B16	1	
RO072825	1 - 16	B18	1	
RO1322236	3 - 16	5/8 x 16	1	
RO072831	5 - 20	B22	1	
RO072834	5 - 26	B24	1	
RO072827	1 - 16	J3	1	

Chave para buchas

Código	D	L	PCS	€
RO026411	S1	4	30	1
RO205989	S2 A	6	41	1
RO025835	S3	8	50	1
RO025839	S4	9	75	1



Buchas de aperto rápido para berbequins portáteis



SUPRA standard

Código	Capacidade	Cone	PCS	€
RO871029	0 - 8	3/8 x 24	1	
RO871039	0,5 - 10	1/2 x 20	1	
RO871038	0,5 - 10	3/8 x 24	1	
RO871050	1 - 13	1/2 x 20	1	
RO871049	1 - 13	3/8 x 24	1	
RO871046	1 - 13	B12	1	
RO871047	1 - 13	B16	1	
RO871062	3 - 16	1/2 x 20	1	
RO871057	3 - 16	B16	1	
RO871058	3 - 16	B18	1	



SUPRA industrial

Código	Capacidade	Cone	PCS	€
RO871019	0 - 4	B10	1	
RO871022	0 - 6,5	B10	1	
RO871023	0 - 6,5	B12	1	
RO871032	0 - 8	B12	1	
* RO871044	0 - 10	3/8 x 24	1	
RO871040	0 - 10	B12	1	
RO871041	0 - 10	B16	1	
* RO871055	1 - 13	1/2 x 20	1	
RO871051	1 - 13	B16	1	
RO871063	3 - 16	5/8 x 16	1	
RO871064	3 - 16	B16	1	
RO871065	3 - 16	B18	1	

* até fim de existências



SPIRO

Código	Capacidade	Cone	PCS	€
RO871008	0 - 10	B 12	1	
RO871009	0 - 10	B 16	1	
RO871012	1 - 13	B 16	1	
RO871016	3 - 16	B 16	1	
RO871017	3 - 16	B 18	1	



EXTRA RV (cx plástica)

Código	Capacidade	Cone	PCS	€
RO1328319	1 - 10	1/2 x 20	1	
RO1328322	1 - 10	3/8 x 24	1	
RO1328312	1,5 - 13	1/2 x 20	1	
RO1328315	1,5 - 13	3/8 x 24	1	



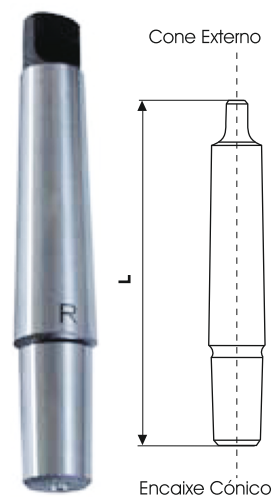
EXTRA RV (cx metálica)

Código	Capacidade	Cone	PCS	€
* RO893350	1 - 10	1/2 x 20	1	
* RO893351	1 - 10	3/8 x 24	1	
RO1328317	1 - 10	1/2 x 20	1	
RO1328321	1 - 10	3/8 x 24	1	
RO1328310	1,5 - 13	1/2 x 20	1	
RO1328314	1,5 - 13	3/8 x 24	1	

* até fim de existências

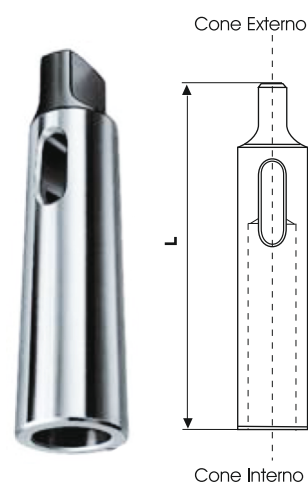
Encabadouro DIN238

Código	Cone Morse	Encaixe Cônico	L	PCS	€
RO014897	1	- B 10	86	1	
RO014898	1	- B 12	89	1	
RO014899	1	- B 16	97	1	
RO014900	1	- B 18	106	1	
RO014904	2	- B 10	103,5	1	
RO014905	2	- B 12	106,5	1	
RO014906	2	- B 16	110,5	1	
RO014907	2	- B 18	117,5	1	
RO014908	2	- B 22	128,5	1	
RO014911	3	- B 12	125	1	
RO014912	3	- B 16	134	1	
RO014913	3	- B 18	141	1	
RO014914	3	- B 22	147	1	
RO014915	3	- B 24	158	1	
RO014916	4	- B 16	159	1	
RO014917	4	- B 18	168	1	
RO014918	4	- B 22	176	1	
RO014919	4	- B 24	185	1	
RO014920	5	- B 16	196	1	
RO014921	5	- B 18	204,5	1	
RO014922	5	- B 22	213,5	1	
RO014923	5	- B 24	224,5	1	



Casquilho redução precisão DIN2185

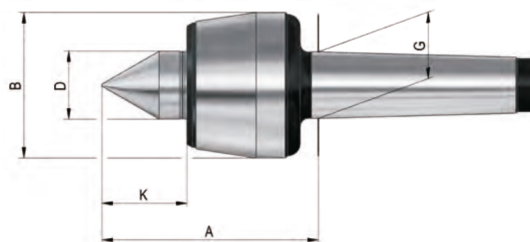
Código	Cone Morse Externo / Interno	L	PCS	€
RO017018	2 - 1	92	1	
RO017019	3 - 1	99	1	
RO017020	3 - 2	112	1	
RO017021	4 - 1	124	1	
RO017022	4 - 2	124	1	
RO017023	4 - 3	140	1	
RO017024	5 - 1	156	1	
RO017025	5 - 2	156	1	
RO017026	5 - 3	156	1	
RO017027	5 - 4	171	1	
RO017028	6 - 2	218	1	
RO017029	6 - 3	218	1	
RO017030	6 - 4	218	1	
RO017031	6 - 5	218	1	



Pontos rotativos ângulo de 60°

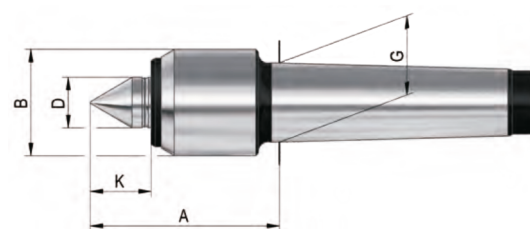
Tipo 601-N Standard

Código	Cone	Medida	A	B	D	G	K	PCS	€
RO043400	1	101	60,5	36	15	12,065	17	1	
RO043115	2	102	65	45	20	17,78	24	1	
RO042315	3	104	70,5	50	22	23,825	27,5	1	
RO042175	4	108	102,5	70	32	31,267	41	1	
RO042843	5	110	129	90	40	44,399	50,5	1	



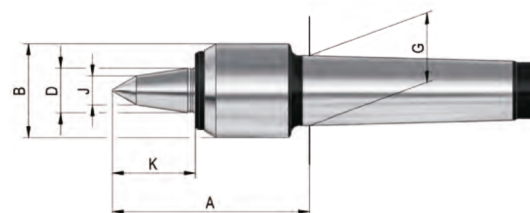
Tipo 600 - Ponta standard

Código	Cone	Medida	A	B	D	G	K	PCS	€
RO005336	2	02	62	32	15	17,78	18	1	
RO005429	3	04	62	34	15	23,825	18	1	
RO005469	4	08	75,5	42	20	31,267	25	1	
RO005490	5	10	104	58	30	44,399	34	1	
RO005547	6	14	143	80	42	63,348	49	1	



Tipo 600-20 - Ponta larga

Código	Cone	Medida	A	B	D	G	K	PCS	€
RO362080	2	02	73	32	15	17,78	29	1	
RO362081	3	04	74	34	15	23,825	30	1	
RO362082	4	08	88,5	42	20	31,267	38	1	
RO362083	5	10	119	58	30	44,399	49	1	
RO362084	6	14	164	80	42	63,348	70	1	



PONTOS ROTATIVOS

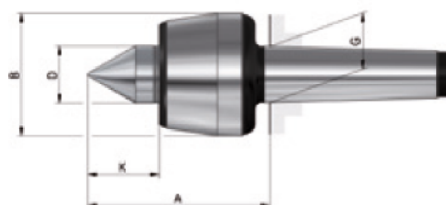
Os pontos rotativos da "Linha Laranja" contêm todos os requisitos básicos das máquinas rotativas em relação à qualidade / preço. Disponíveis nas versões MT3, MT4 e MT5. Pontos rotativos de outras medidas podem ser encontrados no nosso catálogo principal



- * Grande precisão
- * Método de rolamento triplo
- * Ponta endurecida
- * Longa durabilidade devido a:
 - * Trabalha a húmido
 - * Lubrificação melhorada
 - * Maior tolerância no apoio do rolamento
- * O seu encaixe fino tem pouca interferência no corpo do ponto rotativo

Referência	RO1267217	RO1267218	RO1267219
€			
Cone MT	3	4	5
Medida	K33	K34	K35
A	82,5	101,5	128
B	55	68,5	88,5
D	25	32	40
G	23,825	31,267	44,399
K	30,3	39,8	49,3
Peso aprox. em gramas	1000	1800	4300
Peça trab. peso max. Kg	300	500	630
Desvio de concentricidade	0,005	0,005	0,005
Velocidade max. min ⁻¹	8500	6000	4500

Pontos rotativos
Corpo temperado e
ponta com ângulo de 60°





Buchas para torno modelo ZG DIN6350 em ferro fundido

3 Grampos

Código	Medida	Passagem Elementos	Rotação Máxima	PCS	€
RO101781	100	20	4500	1	
RO101628	125	32	4000	1	
RO100300	160	42	3600	1	
RO100000	200	55	3000	1	
RO100200	250	76	2500	1	
RO101248	315	103	2500	1	

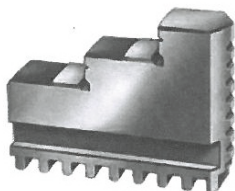


4 Grampos

Código	Medida	Passagem Elementos	Rotação Máxima	PCS	€
RO102129	100	20	4500	1	
RO106074	125	32	4000	1	
RO100325	160	42	3600	1	
RO100465	200	55	3000	1	
RO100834	250	76	2500	1	
RO101567	315	103	2000	1	

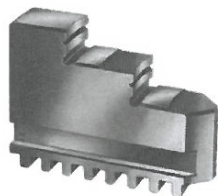
Grampos para buchas de 3 grampos DIN6350

Interior



Código	Medida	Longitude	Altura	Largura	PCS	€
RO110156	100	48	33,5	14	1	
RO110157	125	52	41,5	18	1	
RO110159	160	61	47,5	18	1	
RO110160	200	69	53,5	20	1	
RO110161	250	90	67,5	24	1	
RO110162	315	130	79,5	34	1	

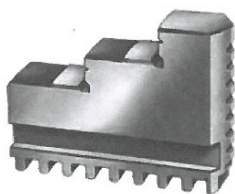
Exterior



Código	Medida	Longitude	Altura	Largura	PCS	€
RO110166	100	48	33,5	14	1	
RO110167	125	52	41,5	18	1	
RO110169	160	61	47,5	18	1	
RO110170	200	69	53,5	20	1	
RO110171	250	90	67,5	24	1	
RO110016	315	130	79,5	34	1	

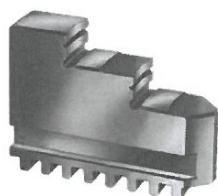
Grampos para buchas de 4 grampos DIN6350

Interior



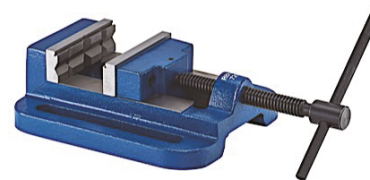
Código	Medida	Longitude	Altura	Largura	PCS	€
RO110064	100	48	33,5	14	1	
RO110065	125	52	41,5	18	1	
RO110067	160	61	47,5	18	1	
RO110068	200	69	53,5	20	1	
RO110069	250	90	67,5	24	1	
RO110070	315	130	79,5	34	1	

Exterior



Código	Medida	Longitude	Altura	Largura	PCS	€
RO110074	100	48	33,5	14	1	
RO110075	125	52	41,5	18	1	
RO110077	160	61	47,5	18	1	
RO110078	200	69	53,5	20	1	
RO110079	250	90	67,5	24	1	
RO110080	315	130	79,5	34	1	

- Utilização manual com manivela
- Corpo em ferro fundido
- Mordentes fixos verticais e horizontais



Tipo 729-60 BSH

Código	Tamanho	Largura de mordente	Capacidade de fixação	Comprim. do corpo	Largura do corpo	Altura	Altura do mordente	PCS	€
RO007193	1	63	65	125	105	43	25	1	
RO007194	2	80	85	150	130	46	25	1	
RO007196	3	100	80	170	175	57	25	1	
RO007197	4	80	80	200	140	70	40	1	
RO007201	5	100	95	215	175	75	40	1	
RO007202	6	120	110	260	215	85	40	1	
RO007207	7	140	150	300	220	85	40	1	

- Utilização manual
- Corpo em ferro fundido
- Mordentes amovíveis verticais e horizontais



Tipo 729-60 DPV

Código	Tamanho	Largura de mordente	Capacidade de fixação	Comprim. do corpo	Largura do corpo	Altura	Altura do mordente	PCS	€
RO863421	1	80	70	234	142	58	30	1	
RO863422	2	100	92	272	152	63,5	30	1	
RO863423	3	120	110	345	180	63,5	30	1	
RO1132597	4	150	125	378	198	65	30	1	

Prensas de série rápida RB - Linha Laranja

- Guias de mordentes e zonas de desgaste temperadas e rectificadas. Possibilidade de batentes laterais e base giratória.



RB-K (Mecânica com multiplicador)

Código	Tamanho	Largura de mordente A	Capacidade de fixação	Força de fixação kN	PCS	€
RO179075	1	92	100	25	1	
RO179076	2	113	170	30	1	
RO179077	3	135	220	40	1	
RO179078	4	160	310	50	1	
RO179079	5	200	350	100	1	