

~ CATÁLOGO DE PRODUCTO ~

GE 3000 RPM

**MOSA**

GRUPOS ELECTROGÉNEOS  
3000 RPM



[www.mosaenergia.com](http://www.mosaenergia.com)

## GERADORES 3000 RPM

A gama de geradores MOSA a 3000 rpm foi criada para satisfazer as necessidades básicas de uma fonte de energia para acionar toda a classe de aparelhos e maquinaria elétrica portátil, assim como eletrobombas e motores eléctricos.

Com motores a gasolina e diesel, conta com vários níveis de equipamento orientados para o uso particular e profissional. Esta gama de geradores dispõe de versões com chassis de protecção em tubo com silent-blocks de amortização compensada, carenada e super insonorizada, nesta gama também é possível encontrar equipamentos de grande autonomia. Todos os geradores MOSA dispõem da máxima protecção antioxidante, contra as intempéries, graças á sua espessura mínima de 70 micras de pintura e ao desengordurante e fosfato prévio ao processo da pintura, com resina epoxi e secagem a 200°C.

### SERIE RENTAL

Dentro da gama de geradores MOSA a 3000 rpm podemos encontrar a série Rental. Criada especialmente para satisfazer as necessidades de atividades profissionais de aluguer, está desenhada para suportar as condições mais duras de utilização. Todos os modelos desta série incorporam um quadro de instrumentos que engloba todos os elementos de controlo: tomadas de corrente, protecção por interruptor magnetotérmico, interruptor diferencial, interruptor de paragem do motor e conta-horas.

### MOTORES

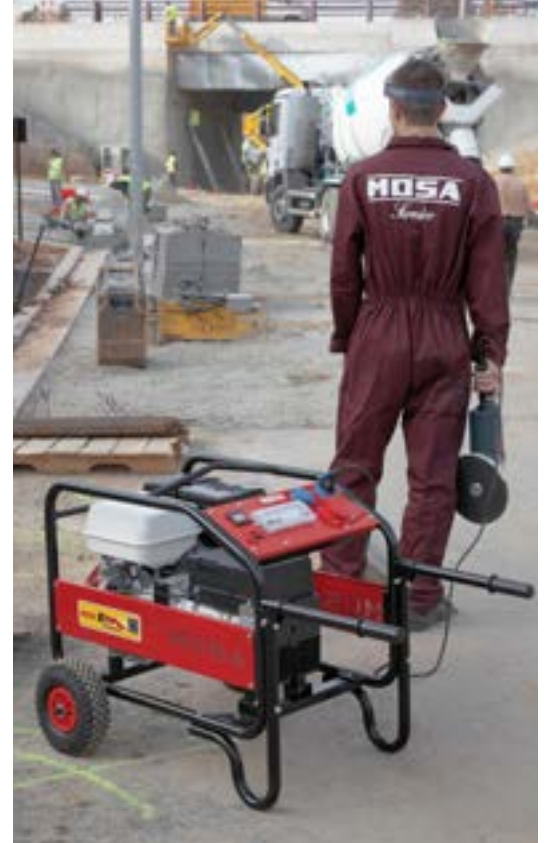
- Versões a gasolina com motor HONDA a 4 tempos, com válvulas à cabeça, refrigerados a ar. Arranque manual ou eléctrico (com bateria eléctrica incluída), segundo o modelo.
- Versões a diesel com motores YANMAR e KOHLER a 4 tempos refrigerados a ar. Arranque manual ou eléctrico (com bateria eléctrica incluída), segundo o modelo.

### ALTERNADORES

Alternadores NUOVA SACCARDO e SINCRO, síncronos, auto-excitados e auto regulados de dois pólos, sem escovas e com baixo nível de ruído, acoplados ao motor formando um conjunto monobloco. Contam com protecção IP 23 com capota de alumínio e núcleo protegidos com isolamento classe H (até 180°), dimensionados para suportar sobrecargas instantâneas até 300%.

#### Grupos com AVR (Regulação Automática de Voltagem)

A função deste sistema é a de manter constante a tensão de saída do gerador. A oscilação da tensão de um alternador standard pode variar até 5% do valor nominal, em contrapartida a variação num alternador com regulador de tensão AVR é só de 1 – 2%. Por este motivo os grupos eletrogéneos com alternadores AVR são especialmente aconselhados para alimentar equipamentos eletrónicos.



# GERADORES 3000 RPM - VERSÕES A GASOLINA

## TUBULARES MONOFÁSICOS



GE 5000 MBH →

## TUBULARES TRIFÁSICOS



GE 6000 TBH →

## SERIE RENTAL TUBULARES MONOFÁSICOS



GE 7500 MBH  
RENTAL →

## SERIE RENTAL TUBULARES TRIFÁSICOS



GE 9000 TBH  
RENTAL →

## SUPER INSONORIZADOS MONOFÁSICOS



GE 4500 HSX →

## SUPER INSONORIZADOS TRIFÁSICOS



GE 7500 HSX →

Modelo	Corrente	Potência	Motor			Dimensões C x L x A (mm.)	Peso (Kg.)
			Marca / Modelo	Potência (CV)	Arranque		
<b>TUBULARES MONOFÁSICOS</b>							
GE 4000 MBH	Monofásica	3 kVA (4,4 kW) / 230 V / 13,5 A	Honda GX-200	5	Manual	620 x 440 x 440	40
GE 4000 MBH + AVR*	Monofásica	3 kVA (4,4 kW) / 230 V / 13,5 A	Honda GX-200	5	Manual	620 x 440 x 440	40
GE 5000 MBH	Monofásica	4,2 kVA (6 kW) / 230 V / 17,4 A	Honda GX-270	7,7	Manual	700 x 535 x 545	58
GE 5000 MBH + AVR*	Monofásica	4,2 kVA (6 kW) / 230 V / 17,4 A	Honda GX-270	7,7	Manual	700 x 535 x 545	58
<b>TUBULARES TRIFÁSICOS</b>							
GE 6000 TBH	Trifásica	5,5 kVA (4,4 kW) / 400 V / 7,9 A	Honda GX-270	7,7	Manual	660 x 500 x 565	63
	Monofásica	2,2 kVA / 230 V / 9,5 A					
GE 12000 HBS/GS	Trifásica	13 kVA (10,4 kW) / 400 V / 18,7 A	Honda GX-630	19,7	Elétrico	935 x 525 x 645	142
	Monofásica	6 kVA / 230 V / 26 A					
<b>SERIE RENTAL - TUBULARES MONOFÁSICOS</b>							
GE 5000 MBH RENTAL	Monofásica	4,2 kVA (6 kW) / 230 V / 17,4 A	Honda GX-270	7,7	Manual	700 x 535 x 545	58
GE 7500 MBH RENTAL	Monofásica	7 kVA (6 kW) / 230 V / 30,4 A	Honda GX-390	10,3	Manual	770 x 520 x 520	87
GE 7500 MBH RENTAL + AVR*	Monofásica	7 kVA (6 kW) / 230 V / 30,4 A	Honda GX-390	10,3	Manual	770 x 520 x 520	87
GE 7500 MBH/AE RENTAL	Monofásica	7 kVA (6 kW) / 230 V / 30,4 A	Honda GX-390	10,3	Elétrico	770 x 520 x 520	87
GE 11000 HBS/GS RENTAL AE	Monofásica	11 kVA (9,9 kW) / 230 V / 47,8 A	Honda GX-630	19,7	Elétrico	935 x 525 x 645	145
<b>SERIE RENTAL - TUBULARES TRIFÁSICOS</b>							
GE 6000 TBH RENTAL	Trifásica	13 kVA (10,4 kW) / 400 V / 18,7 A	Honda GX-270	7,7	Manual	660 x 500 x 565	63
	Monofásica	2,2 kVA / 230 V / 9,5 A					
GE 9000 TBH RENTAL	Trifásica	8,5 kVA (6,8 kW) / 400 V / 12,3 A	Honda GX-390	10,3	Manual	770 x 520 x 520	87
	Monofásica	3,4 kVA / 230 V / 14,7 A					
GE 9000 TBH/AE RENTAL	Trifásica	8,5 kVA (6,8 kW) / 400 V / 12,3 A	Honda GX-390	10,3	Elétrico	770 x 520 x 520	87
	Monofásica	3,4 kVA / 230 V / 14,7 A					
<b>SUPER INSONORIZADOS MONOFÁSICOS</b>							
GE 4500 HSX	Monofásica	4,9 kVA (4,4 kW) / 230 V / 21,3 A	Honda GX-270	7,7	Elétrico	900 x 570 x 720	130
GE 7000 HSX	Monofásica	6,7 kVA (6 kW) / 230 V / 29,1 A	Honda GX-390	11,1	Elétrico	1060 x 570 x 665	155
<b>SUPER INSONORIZADOS TRIFÁSICOS</b>							
GE 7500 HSX	Trifásica	7,5 kVA (6 kW) / 400 V / 10,8 A	Honda GX-390	11,1	Elétrico	1060 x 570 x 665	165
	Monofásica	4 kVA / 230 V / 17,4 A					

(\*) AVR: Regulação Automática de Voltagem

Modelo	Tensão	Quadro Instrumentação	Tomada Principal	Tomada Auxiliar	Depósito (litros)	Autonomia 75% de carga (horas)	Nível de Ruído dB (A)
<b>TUBULARES MONOFÁSICOS</b>							
GE 4000 MBH	230 V	-	2 x 230 V	-	3,6	2,8	72
GE 4000 MBH + AVR *	230 V	-	2 x 230 V	-	3,6	2,8	72
GE 5000 MBH	230 V	-	2 x 230 V	-	6	3,3	74
GE 5000 MBH + AVR *	230 V	-	2 x 230 V	-	6	3,3	74
<b>TUBULARES TRIFÁSICOS</b>							
GE 6000 TBH	400 V	-	1 x 400 V	1 x 230 V	6	3,3	74
GE 12000 HBS/GS	400 V	SIM	1 x 400 V	2 x 230 V	18	4,5	74
<b>SERIE RENTAL - TUBULARES MONOFÁSICOS</b>							
GE 5000 MBH RENTAL	230 V	SIM	2 x 230 V	-	6	3,3	74
GE 7500 MBH RENTAL	230 V	SIM	2 x 230 V	-	6,5	2,3	75
GE 7500 MBH RENTAL + AVR *	230 V	SIM	2 x 230 V	-	6,5	2,3	75
GE 7500 MBH/AE RENTAL	230 V	SIM	2 x 230 V	-	6,5	2,3	75
GE 11000 HBS/GS RENTAL AE	230 V	SIM	3 x 230 V	-	18	4,5	74
<b>SERIE RENTAL - TUBULARES TRIFÁSICOS</b>							
GE 6000 TBH RENTAL	400 V	SIM	1 x 400 V	2 x 230 V	6	3,3	74
GE 9000 TBH RENTAL	400 V	SIM	1 x 400 V	2 x 230 V	6,5	2,4	75
GE 9000 TBH/AE RENTAL	400 V	SIM	1 x 400 V	2 x 230 V	6,5	2,4	75
<b>SUPER INSONORIZADOS MONOFÁSICOS</b>							
GE 4500 HSX	230 V	SIM	2 x 230 V	-	13	8	63
GE 7000 HSX	230 V	SIM	2 x 230 V	-	20	8,3	64
<b>SUPER INSONORIZADOS TRIFÁSICOS</b>							
GE 7500 HSX	400 V	SIM	1 x 400 V	1 x 230 V	20	8,3	64

(\*) AVR: Regulação Automática de Voltagem



KITS DE RODAS	CTM 4,5/1
	CTM-10
	CTM-7
	KIT GT
QUADROS AUTOMÁTICOS	EAS-15 806
COMANDOS À DISTÂNCIA	TMC-15*
VÁRIOS	Kit tierra MT 10

\* Para GE com nº de série a partir de: C000010866

	TUBULARES MONOFÁSICOS				TUBULARES TRIFÁSICOS		SERIE RENTAL TUBULARES MONOFÁSICOS					SERIE RENTAL TUBULARES TRIFÁSICOS		INSONORIZADOS MONOFÁSICOS		INSONORIZADOS TRIF.
	GE 4000 MBH				GE 6000 TBH		GE 5000 MBH RENTAL					GE 6000 TBH RENTAL				
	GE 4000 MBH + AVR				GE 12000 HBS/GS RENTAL AE		GE 7500 MBH RENTAL					GE 9000 TBH RENTAL			GE 4500 HSX/EAS	
	GE 5000 MBH	•					GE 7500 MBH RENTAL AVR	•				GE 9000 TBH/AE RENTAL	•		GE 7000 HSX/EAS	
	GE 5000 MBH + AVR		•				GE 7500 MBH/AE RENTAL		•							
							GE 11000 HBS/GS RENTAL AE			•						

# GERADORES 3000 RPM - VERSÕES A DIESEL

## TUBULARES MONOFÁSICOS DIESEL



GE 6000 DES/GS →

## TUBULARES TRIFÁSICOS DIESEL



GE 6500 DES/GS L →

## SUPER INSONORIZADOS MONOFÁSICOS DIESEL



GE 6000 SX/GS →

## SUPER INSONORIZADOS TRIFÁSICOS DIESEL



GE 14000 KSX/GS →

Modelo	Corrente	Potência	Motor			Dimensões C x L x A (mm.)	Peso (Kg.)
			Marca / Modelo	Potência (CV)	Arranque		

**TUBULARES MONOFÁSICOS COM MOTOR DIESEL**

GE 6000 DS/GS	Monofásica	5,7 kVA (5,1 kW) / 230 V / 24,8 A	Yanmar L 100	8,8	Manual	910 x 530 x 620	99
GE 6000 DES/GS	Monofásica	5,7 kVA (5,1 kW) / 230 V / 24,8 A	Yanmar L 100	8,8	Elétrico	900 x 550 x 622	105
GE 6000 DES/GS L	Monofásica	5,7 kVA (5,1 kW) / 230 V / 24,8 A	Yanmar L 100	8,8	Elétrico	910 x 530 x 620	120
GE 6000 DES/GS L + AVR*	Monofásica	5,7 kVA (5,1 kW) / 230 V / 24,8 A	Yanmar L 100	8,8	Elétrico	910 x 530 x 620	120
GE 10000 KD/GS	Monofásica	10 kVA (9 kW) / 230 V / 43,5 A	Kohler 425-2	15,6	Elétrico	935 x 580 x 645	159

**TUBULARES TRIFÁSICOS COM MOTOR DIESEL**

GE 6500 DS/GS	Trifásica	6,5 kVA (5,2 kW) / 400 V / 9,4 A	Yanmar L 100	8,8	Manual	900 x 550 x 620	105
	Monofásica	4 kVA / 230 V / 17,4 A					
GE 6500 DES/GS	Trifásica	6,5 kVA (5,2 kW) / 400 V / 9,4 A	Yanmar L 100	8,8	Elétrico	900 x 550 x 620	108
	Monofásica	4 kVA / 230 V / 17,4 A					
GE 6500 DES/GS L	Trifásica	6,5 kVA (5,2 kW) / 400 V / 9,4 A	Yanmar L 100	8,8	Elétrico	910 x 530 x 620	126
	Monofásica	4 kVA / 230 V / 17,4 A					
GE 12000 KD/GS	Trifásica	12 kVA (9,6 kW) / 400 V / 17,3 A	Kohler 425-2	15,6	Elétrico	935 x 580 x 645	156
	Monofásica	6 kVA / 230 V / 26 A					
GE 14000 KD/GS	Trifásica	15 kVA (12 kW) / 400 V / 21,7 A	Kohler 477-2	20,3	Elétrico	1000 x 610 x 750	191
	Monofásica	5 kVA / 230 V / 21,7 A					

**SUPER INSONORIZADOS MONOFÁSICOS COM MOTOR DIESEL**

GE 6000 SX/GS	Monofásica	5,7 kVA (5,1 kW) / 230 V / 24,8 A	Yanmar L 100	8,8	Elétrico	1020 x 645 x 930	206
GE 6000 SX/GS + AVR*	Monofásica	5,7 kVA (5,1 kW) / 230 V / 24,8 A	Yanmar L 100	8,8	Elétrico	1020 x 645 x 930	206
GE 12000 KSX/GS + AVR*	Monofásica	13,5 kVA (12,1 kW) / 230 V / 58,7 A	Kohler 477-2	20,3	Elétrico	1320 x 790 x 750	297

**INSONORIZADOS TRIFÁSICOS COM MOTOR DIESEL**

GE 20000 KS/GS	Trifásica	20 kVA (16 kW) / 400 V / 28,9 A	Kohler 625-2	25,5	Elétrico	1455 x 870 x 880	420
	Monofásica	9 kVA / 230 V / 39,1 A					

**SUPER INSONORIZADOS TRIFÁSICOS COM MOTOR DIESEL**

GE 6500 SX/GS	Trifásica	6,5 kVA (5,2 kW) / 400 V / 9,4 A	Yanmar L 100	8,8	Elétrico	1020 x 645 x 930	206
	Monofásica	4 kVA / 230 V / 17,4 A					
GE 14000 KSX/GS	Trifásica	15 kVA (12 kW) / 400 V / 21,7 A	Kohler 477-2	20,3	Elétrico	1320 x 790 x 750	315
	Monofásica	5 kVA / 230 V / 21,7 A					
GE 14000 KSX/GS + AVR*	Trifásica	15 kVA (12 kW) / 400 V / 21,7 A	Kohler 477-2	20,3	Elétrico	1320 x 790 x 750	315
	Monofásica	5 kVA / 230 V / 21,7 A					

(\*) AVR: Regulação Automática de Voltagem



Modelo	Tensão	Quadro Instrumentação	Tomada Principal	Tomada Auxiliar	Depósito (litros)	Autonomia 75% de carga (horas)	Nível de Ruído dB (A)
<b>TUBULARES MONOFÁSICOS COM MOTOR DIESEL</b>							
GE 6000 DS/GS	230 V	SIM	2 x 230 V	-	5,5	4,6	74
GE 6000 DES/GS AE	230 V	SIM	2 x 230 V	-	5,5	4,6	74
GE 6000 DES/GS-L	230 V	SIM	2 x 230 V	-	18	15	74
GE 6000 DES/GS-L + AVR *	230 V	SIM	2 x 230 V	-	18	15	74
GE 10000 KD/GS AE	230 V	SIM	2 x 230 V	-	18	8,2	74
<b>TUBULARES TRIFÁSICOS COM MOTOR DIESEL</b>							
GE 6500 DS/GS	400 V	SIM	1 x 400 V	1 x 230 V	5,5	4,6	74
GE 6500 DES/GS AE	400 V	SIM	1 x 400 V	1 x 230 V	5,5	4,6	74
GE 6500 DES/GS-L	400 V	SIM	1 x 400 V	2 x 230 V	18	15	74
GE 12000 KD/GS AE	400 V	SIM	1 x 400 V	2 x 230 V	18	8,2	74
GE 14000 KD/GS AE	400 V	SIM	1 x 400 V	2 x 230 V	18	6,5	80
<b>SUPER INSONORIZADOS MONOFÁSICOS COM MOTOR DIESEL</b>							
GE 6000 SX/GS	230 V	SIM	2 x 230 V	-	23	19	68
GE 6000 SX/GS + AVR*	230 V	SIM	2 x 230 V	-	23	19	68
GE 12000 KSX/GS	230 V	SIM	3 x 230 V	-	23	8,2	71
<b>INSONORIZADOS TRIFÁSICOS COM MOTOR DIESEL</b>							
GE 20000 KS/GS	400 V	SIM	1 x 400 V	2 x 230 V	26	6,5	74
<b>SUPER INSONORIZADOS TRIFÁSICOS COM MOTOR DIESEL</b>							
GE 6500 SX/GS	400 V	SIM	1 x 400 V	1 x 230 V	23	19	67
GE 14000 KSX/GS	400 V	SIM	2 x 400 V	2 x 230 V	23	8,2	71
GE 14000 KSX/GS + AVR*	400 V	SIM	2 x 400 V	2 x 230 V	23	8,2	71

(\*) AVR: Regulação Automática de Voltagem

		TUBULARES MONOFÁSICOS					TUBULARES TRIFÁSICOS					SUPER INSONORIZADOS MONOFÁSICOS			INSONORIZADOS TRIF.	SUPER INSONORIZADOS TRIFÁSICOS		
		GE 6000 DS/GS	GE 6000 DES/GS	GE 6000 DES/GS L	GE 6000 DES/GS L + AVR	GE 10000 KD/GS	GE 6500 DS/GS	GE 6500 DES/GS	GE 6500 DES/GS L	GE 12000 KD/GS	GE 14000 KD/GS	GE 6000 SX/GS	GE 6000 SX/GS + AVR	GE 12000 KSX/GS + AVR	GE 20000 KS/GS	GE 6500 SX/GS	GE 14000 KSX/GS	GE 14000 KSX/GS + AVR
KITS DE RODAS	CTM 6/2	•	•				•	•										
	CTM 14					•			•	•								
	CTM 10			•	•			•										
	CTM 2											•	•			•		
	CTM 300					•				•				•			•	•
REBOQUES	CTL 300													•				
	CTL 400															•	•	•
QUADROS AUTOMÁTICOS	EAS-15 806									•		•	•			•		
	EAS-17 809												•			•	•	•
	EAS-28 809												•			•	•	•
COMANDOS À DISTÂNCIA	TCM 6									•		•				•		
	TCM 22												•			•	•	•
VÁRIOS	Kit tierra MT 10	•	•	•	•	•	•	•	•	•	•	•	•	•	•	•	•	•





BCS PORTUGAL

Estrada Nacional, 118,

Apartado 18

2131-901 Benavente

Tel.: 263 50 90 90

Fax: 263 50 56 26

[geral@mosaenergia.com](mailto:geral@mosaenergia.com)

***[www.mosaenergia.com](http://www.mosaenergia.com)***