



TIRE EQUIPMENT

2018/2019

MADE IN ITALY 





GRIPline
SMONTAGOMME

GARANZIA 12 MESI

GRIPline



- Bloccaggio piatto fino a 24"
- Griffe in acciaio temprato per una maggiore durata
- Colonna e struttura macchina rinforzate
- Singola velocità di rotazione
- Stallonatore doppio effetto con cilindro da 200 mm
- Ribalto palo pneumatico del braccio di lavoro
- Manometro per gonfiaggio ruota di serie

CARATTERISTICHE

- Pressione di esercizio: 8 - 10 bar
- Serraggio piatto: est. 10" - 22" int. 12" - 24"
- Larghezza cerchio: min. 3" - max 15"
- Diametro max ruota: 1000 mm
- Velocità rotazione: 7 rpm
- Peso: 225 kg
- Dimensioni (A x P x L): 1890 x 1590 x 2020 mm
- Imballo nylon su bancale: 1840 x 1150 x 1430 mm

CODICE DESCRIZIONE ART.

6001 GRIP 22
Alimentazione:
trifase 400v - 50/60Hz

6001/M GRIP 22
Alimentazione:
monofase 230v - 50Hz

ACCESSORI DI SERIE



- Kit n. 4 protezioni corsie



- Leva smontagomme 500 mm



- n. 1 protezione frontale torretta



- n. 1 protezione inferiore torretta

ACCESSORI EXTRA DOTAZIONE PER SMONTAGOMME GRIP 22



ART. 6205

- Kit adattatore ruote moto universale



ART. 6219

- Adattatori moto da 6" a 24"



ART. 6220

- Adattatori moto con alzata maggiorata da 6" a 24"



ART. 6221

- Kit n. 4 protezioni corsie



ART. 6222

- Kit cambio rapido torretta con torretta in plastica



ART. 6223

- Protezione paletta stallonatore



ART. 6224

- Protezione frontale torretta



ART. 6225

- Protezione inferiore torretta



ART. 6244

- Morsetto speciale premitallone



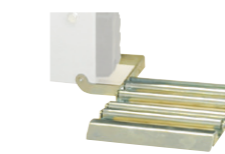
ART. 6245

- Morsetto speciale premitallone



ART. 6246

- Torretta in plastica (ricambio per ART. 6222)



ART. 6249

- Rulliera



ART. 6253

- Braccio inferiore con rullino (accessorio IRON ARM)



ART. 6254

- Kit gonfiatubeless



ART. 6255

- Braccio IRON ARM



- Bloccaggio piatto fino a 24"
- Griffe in acciaio temprato per una maggiore durata
- Colonna e struttura macchina rinforzate
- Singola velocità di rotazione
- Stallonatore doppio effetto con cilindro da 200 mm
- Ribalto palo pneumatico del braccio di lavoro
- Manometro per gonfiaggio ruota di serie
- Braccio laterale IRON ARM per pneumatici RUN FLAT

CARATTERISTICHE

- Pressione di esercizio: 8 - 10 bar
- Serraggio piatto: est. 10" - 22" int. 12" - 24"
- Larghezza cerchio: min. 3" - max 15"
- Diametro max ruota: 1000 mm
- Velocità rotazione: 7 rpm
- Peso: 315 kg
- Dimensioni (A x P x L): 1890 x 1590 x 2020 mm
- Imballo nylon su bancale: 1840 x 1150 x 1430 mm

CODICE	DESCRIZIONE ART.
--------	------------------

6003	GRIP 22 Alimentazione: trifase 400v - 50/60Hz
-------------	---

6003/M	GRIP 22 Alimentazione: monofase 230v - 50Hz
---------------	---

ACCESSORI DI SERIE



• Kit n. 4 protezioni corsie



• Leva smontagomme 500 mm

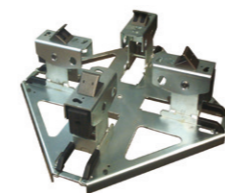


• n. 1 protezione frontale torretta



• n. 1 protezione inferiore torretta

ACCESSORI EXTRA DOTAZIONE PER SMONTAGOMME GRIP 22



ART. 6205

• Kit adattatore ruote moto universale



ART. 6219

• Adattatori moto da 6" a 24"



ART. 6220

• Adattatori moto con alzata maggiorata da 6" a 24"



ART. 6221

• Kit n. 4 protezioni corsie



ART. 6222

• Kit cambio rapido torretta con torretta in plastica



ART. 6223

• Protezione paletta stallonatore



ART. 6224

• Protezione frontale torretta



ART. 6225

• Protezione inferiore torretta



ART. 6244

• Morsetto speciale premitallone



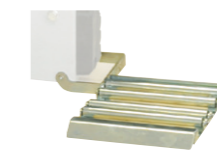
ART. 6245

• Morsetto speciale premitallone



ART. 6246

• Torretta in plastica (ricambio per ART. 6222)



ART. 6249

• Rulliera



ART. 6253

• Braccio inferiore con rullino (accessorio IRON ARM)



ART. 6254

• Kit gonfiatubeless



- Bloccaggio piatto fino a 24"
- Griffe in acciaio temprato per una maggiore durata
- Colonna e struttura macchina rinforzate
- Doppia velocità di rotazione a pedale
- Stallonatore doppio effetto con cilindro da 200 mm
- Ribalto palo pneumatico del braccio di lavoro
- Manometro per gonfiaggio ruota di serie
- Braccio laterale IRON ARM per pneumatici RUN FLAT

CARATTERISTICHE

- Pressione di esercizio: 8 - 10 bar
- Serraggio piatto: est. 10" - 22" int. 12" - 24"
- Larghezza cerchio: min. 3" - max 15"
- Diametro max ruota: 1000 mm
- Velocità rotazione: 7 - 14 rpm
- Peso: 315 kg
- Dimensioni (A x P x L): 1890 x 1590 x 2020 mm
- Imballo nylon su bancale: 1840 x 1150 x 1430 mm

CODICE	DESCRIZIONE ART.
--------	------------------

6003/2V	GRIP 22 Alimentazione: trifase 400v - 50Hz
---------	--

ACCESSORI DI SERIE



- Kit n. 4 protezioni corsie



- Leva smontagomme 500 mm

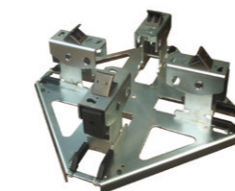


- n. 1 protezione frontale torretta



- n. 1 protezione inferiore torretta

ACCESSORI EXTRA DOTAZIONE PER SMONTAGOMME GRIP 22



ART. 6205

- Kit adattatore ruote moto universale



ART. 6219

- Adattatori moto da 6" a 24"



ART. 6220

- Adattatori moto con alzata maggiorata da 6" a 24"



ART. 6221

- Kit n. 4 protezioni corsie



ART. 6222

- Kit cambio rapido torretta con torretta in plastica



ART. 6223

- Protezione paletta stallonatore



ART. 6224

- Protezione frontale torretta



ART. 6225

- Protezione inferiore torretta



ART. 6244

- Morsetto speciale premitallone



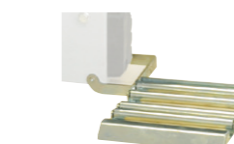
ART. 6245

- Morsetto speciale premitallone



ART. 6246

- Torretta in plastica (ricambio per ART. 6222)



ART. 6249

- Rulliera



ART. 6253

- Braccio inferiore con rullino (accessorio IRON ARM)



ART. 6254

- Kit gonfiatubeless

GRIP22

Leverless
Iron Arm



- Bloccaggio piatto fino a 24"
- Griffe in acciaio temprato per una maggiore durata
- Colonna e struttura macchina rinforzate
- Singola velocità di rotazione
- Stallonatore doppio effetto con cilindro da 200 mm
- Ribalto palo pneumatico del braccio di lavoro
- Manometro per gonfiaggio ruota di serie
- Braccio laterale IRON ARM per pneumatici RUN FLAT
- Sistema LEVERLESS montato di serie

CARATTERISTICHE

- Pressione di esercizio: 8 - 10 bar
- Serraggio piatto: est. 10" - 22" int. 12" - 24"
- Larghezza cerchio: min. 3" - max 15"
- Diametro max ruota: 1000 mm
- Velocità rotazione: 7 rpm
- Peso: 334 kg
- Dimensioni (A x P x L): 1890 x 1590 x 2020 mm
- Imballo nylon su bancale: 1840 x 1150 x 1430 mm

CODICE	DESCRIZIONE ART.
--------	------------------

6003/L	GRIP 22 Alimentazione: trifase 400v - 50/60Hz
--------	---

ACCESSORI DI SERIE



• Kit n. 4 protezioni corsie



• Leva smontagomme 500 mm



• n. 1 protezione frontale torretta



• n. 1 protezione inferiore torretta

ACCESSORI EXTRA DOTAZIONE PER SMONTAGOMME GRIP 22



ART. 6221

• Kit n. 4 protezioni corsie



ART. 6223

• Protezione paletta stallonatore



ART. 6240

• Kit n. 10 protezioni inferiori torretta



ART. 6241

• Kit n. 10 protezioni frontali torretta



ART. 6244

• Morsetto speciale premitallone



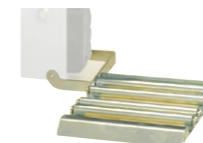
ART. 6245

• Morsetto speciale premitallone



ART. 6247

• Dima per allineamento torretta



ART. 6249

• Rulliera

ART. 6253

• Braccio inferiore con rullino (accessorio IRON ARM)



ART. 6254

• Kit gonfiatubeless



- Bloccaggio piatto fino a 26"
- Griffe in acciaio temprato per una maggiore durata
- Pedaliera estraibile con accesso facilitato
- Colonna e struttura macchina rinforzate
- Doppia velocità di rotazione a pedale
- Sollevamento pneumatico dell'utensile
- Stallonatore doppio effetto con cilindro da 200 mm
- Ribalto palo pneumatico del braccio di lavoro
- Angolo paletta stallonatore regolabile
- Sistema brevettato di estrazione paletta POWER OUT
- Gonfiaggio a pedale

CARATTERISTICHE

- Pressione di esercizio: 8 - 10 bar
- Serraggio piatto: est. 10" - 24" int. 12" - 26"
- Larghezza cerchio: min. 3" - max 16"
- Diametro max ruota: 1100 mm
- Velocità di rotazione: 7 - 14 rpm
- Peso: 270 kg
- Dimensioni (A x P x L): 1890 x 1590 x 2040 mm
- Imballo scatola di cartone: 1880 x 1150 x 1430 mm

CODICE	DESCRIZIONE ART.
--------	------------------

6011	GRIP 24 Alimentazione: trifase 400v - 50Hz
-------------	---

ACCESSORI DI SERIE



- Kit n. 4 protezioni corsie



- Leva smontagomme 500 mm



- n. 3 protezioni frontali torretta

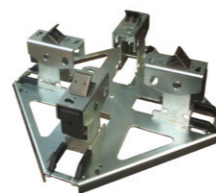


- n. 3 protezioni inferiori torretta



- Protezione paletta stallonatore

ACCESSORI EXTRA DOTAZIONE PER SMONTAGOMME GRIP 24



ART. 6205

- Kit adattatore ruote moto universale



ART. 6219

- Adattatori moto GRIP 24 da 6" a 24"



ART. 6220

- Adattatori moto con alzata maggiorata GRIP 24 da 6" a 24"



ART. 6221

- Kit n. 4 protezioni corsie



ART. 6222

- Kit cambio rapido torretta con torretta in plastica



ART. 6223

- Protezione paletta stallonatore



ART. 6224

- Protezione frontale torretta



ART. 6225

- Protezione inferiore torretta



ART. 6244

- Morsetto speciale premitallone



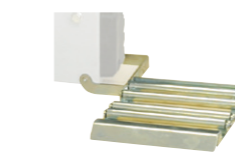
ART. 6245

- Morsetto speciale premitallone



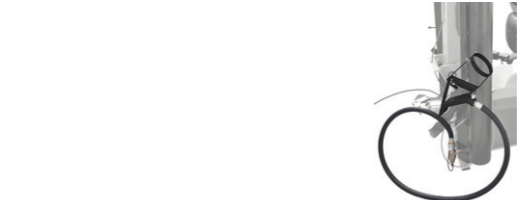
ART. 6246

- Torretta in plastica (ricambio per ART. 6222)



ART. 6249

- Rulliera



ART. 6253

- Braccio inferiore con rullino (accessorio IRON ARM)



ART. 6254

- Kit gonfiatubeless



ART. 6255

- Braccio IRON ARM



- Bloccaggio piatto fino a 26"
- Griffe in acciaio temprato per una maggiore durata
- Pedaliera estraibile con accesso facilitato
- Colonna e struttura macchina rinforzate
- Doppia velocità di rotazione a pedale con INVERTER
- Sollevamento pneumatico dell'utensile
- Stallonatore doppio effetto con cilindro da 200 mm
- Ribalto palo pneumatico del braccio di lavoro
- Angolo paletta stallonatore regolabile
- Sistema brevettato di estrazione paletta POWER OUT
- Gonfiaggio a pedale

CARATTERISTICHE

- Pressione di esercizio: 8 - 10 bar
- Serraggio piatto: est. 10" - 24" int. 12" - 26"
- Larghezza cerchio: min. 3" - max 16"
- Diametro max ruota: 1100 mm
- Velocità di rotazione: 7 - 16 rpm
- Peso: 270 kg
- Dimensioni (A x P x L): 1890 x 1590 x 2040 mm
- Imballo scatola di cartone: 1880 x 1150 x 1430 mm

CODICE	DESCRIZIONE ART.
6011/M	GRIP 24 Alimentazione: monofase 230v - 50/60Hz

ACCESSORI DI SERIE



- Kit n. 4 protezioni corsie



- Leva smontagomme 500 mm



- n. 3 protezioni frontali torretta

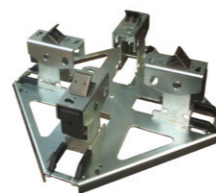


- n. 3 protezioni inferiori torretta



- Protezione paletta stallonatore

ACCESSORI EXTRA DOTAZIONE PER SMONTAGOMME GRIP 24



ART. 6205

- Kit adattatore ruote moto universale



ART. 6219

- Adattatori moto GRIP 24 da 6" a 24"



ART. 6220

- Adattatori moto con alzata maggiorata GRIP 24 da 6" a 24"



ART. 6221

- Kit n. 4 protezioni corsie



ART. 6222

- Kit cambio rapido torretta con torretta in plastica



ART. 6223

- Protezione paletta stallonatore



ART. 6224

- Protezione frontale torretta



ART. 6225

- Protezione inferiore torretta



ART. 6244

- Morsetto speciale premitallone



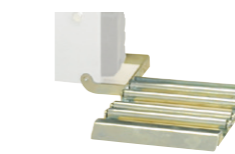
ART. 6245

- Morsetto speciale premitallone



ART. 6246

- Torretta in plastica (ricambio per ART. 6222)



ART. 6249

- Rulliera



ART. 6253

- Braccio inferiore con rullino (accessorio IRON ARM)



ART. 6254

- Kit gonfiatubeless



ART. 6255

- Braccio IRON ARM



- Bloccaggio piatto fino a 26"
- Griffe in acciaio temprato per una maggiore durata
- Pedaliera estraibile con accesso facilitato
- Colonna e struttura macchina rinforzate
- Doppia velocità di rotazione a pedale
- Sollevamento pneumatico dell'utensile
- Stallonatore doppio effetto con cilindro da 200 mm
- Ribalto palo pneumatico del braccio di lavoro
- Angolo paletta stallonatore regolabile
- Sistema brevettato di estrazione paletta POWER OUT
- Gonfiaggio a pedale
- Braccio laterale IRON ARM per pneumatici RUN FLAT

CARATTERISTICHE

- Pressione di esercizio: 8 - 10 bar
- Serraggio piatto: est. 10" - 24" int. 12" - 26"
- Larghezza cerchio: min. 3" - max 16"
- Diametro max ruota: 1100 mm
- Velocità rotazione: 7 - 14 rpm
- Peso: 360 kg
- Dimensioni (A x P x L): 1890 x 1590 x 2040 mm
- Imballo scatola di cartone: 1880 x 1150 x 1430 mm

CODICE	DESCRIZIONE ART.
--------	------------------

6012	GRIP 24 Alimentazione: trifase 400v - 50Hz
------	--

ACCESSORI DI SERIE



• Kit n. 4 protezioni corsie



• Leva smontagomme 500 mm



• n. 3 protezioni frontali torretta

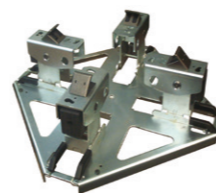


• n. 3 protezioni inferiori torretta



• Protezione paletta stallonatore

ACCESSORI EXTRA DOTAZIONE PER SMONTAGOMME GRIP 24



ART. 6205

• Kit adattatore ruote moto universale



ART. 6219

• Adattatori moto GRIP 24 da 6" a 24"



ART. 6220

• Adattatori moto con alzata maggiorata GRIP 24 da 6" a 24"



ART. 6221

• Kit n. 4 protezioni corsie



ART. 6222

• Kit cambio rapido torretta con torretta in plastica



ART. 6223

• Protezione paletta stallonatore



ART. 6224

• Protezione frontale torretta



ART. 6225

• Protezione inferiore torretta



ART. 6244

• Morsetto speciale premitallone



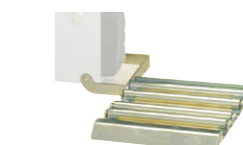
ART. 6245

• Morsetto speciale premitallone



ART. 6246

• Torretta in plastica (ricambio per ART. 6222)



ART. 6249

• Rulliera



ART. 6254

• Kit gonfiatubeless



- Bloccaggio piatto fino a 26"
- Griffe in acciaio temprato per una maggiore durata
- Pedaliera estraibile con accesso facilitato
- Colonna e struttura macchina rinforzate
- Doppia velocità di rotazione a pedale con INVERTER
- Sollevamento pneumatico dell'utensile
- Stallonatore doppio effetto con cilindro da 200 mm
- Ribalto palo pneumatico del braccio di lavoro
- Angolo paletta stallonatore regolabile
- Sistema brevettato di estrazione paletta POWER OUT
- Gonfiaggio a pedale
- Braccio laterale IRON ARM per pneumatici RUN FLAT

CARATTERISTICHE

- Pressione di esercizio: 8 - 10 bar
- Serraggio piatto: est. 10" - 24" int. 12" - 26"
- Larghezza cerchio: min. 3" - max 16"
- Diametro max ruota: 1100 mm
- Velocità rotazione: 7 - 16 rpm
- Peso: 360 kg
- Dimensioni (A x P x L): 1890 x 1590 x 2040 mm
- Imballo scatola di cartone: 1880 x 1150 x 1430 mm

CODICE	DESCRIZIONE ART.
6012/M	GRIP 24 Alimentazione: monofase 230v - 50/60Hz

ACCESSORI DI SERIE

- Kit n. 4 protezioni corsie
- Leva smontagomme 500 mm
- n. 3 protezioni frontali torretta
- n. 3 protezioni inferiori torretta
- Protezione paletta stallonatore

ACCESSORI EXTRA DOTAZIONE PER SMONTAGOMME GRIP 24

- ART. 6205**
• Kit adattatore ruote moto universale
- ART. 6219**
• Adattatori moto GRIP 24 da 6" a 24"
- ART. 6220**
• Adattatori moto con alzata maggiorata GRIP 24 da 6" a 24"
- ART. 6221**
• Kit n. 4 protezioni corsie
- ART. 6222**
• Kit cambio rapido torretta con torretta in plastica
- ART. 6223**
• Protezione paletta stallonatore
- ART. 6224**
• Protezione frontale torretta
- ART. 6225**
• Protezione inferiore torretta
- ART. 6244**
• Morsetto speciale premitallone
- ART. 6245**
• Morsetto speciale premitallone
- ART. 6246**
• Torretta in plastica (ricambio per ART. 6222)
- ART. 6249**
• Rulliera
- ART. 6254**
• Kit gonfiatubeless



- Bloccaggio piatto fino a 26"
- Griffe in acciaio temprato per una maggiore durata
- Pedaliera estraibile con accesso facilitato
- Colonna e struttura macchina rinforzate
- Doppia velocità di rotazione a pedale con INVERTER
- Sollevamento pneumatico dell'utensile
- Stallonatore doppio effetto con cilindro da 200 mm
- Ribalto palo pneumatico del braccio di lavoro
- Angolo paletta stallonatore regolabile
- Sistema brevettato di estrazione paletta POWER OUT
- Gonfiaggio a pedale
- Braccio laterale IRON ARM per pneumatici RUN FLAT
- Sistema LEVERLESS montato di serie

CARATTERISTICHE

- Pressione di esercizio: 8 - 10 bar
- Serraggio piatto: est. 10" - 24" int. 12" - 26"
- Larghezza cerchio: min. 3" - max 16"
- Diametro max ruota: 1100 mm
- Velocità rotazione: 7 - 16 rpm
- Peso: 379 kg
- Dimensioni (A x P x L): 1890 x 1590 x 2040 mm
- Imballo scatola di cartone: 1880 x 1150 x 1430 mm

CODICE	DESCRIZIONE ART.
--------	------------------

6012/ML	GRIP 24 Alimentazione: monofase 230v - 50/60Hz
---------	--

ACCESSORI DI SERIE



- Kit n. 4 protezioni corsie



- Leva smontagomme 500 mm



- n. 3 protezioni frontali torretta



- n. 3 protezioni inferiori torretta



- Protezione paletta stallonatore

ACCESSORI EXTRA DOTAZIONE PER SMONTAGOMME GRIP 24



ART. 6221

- Kit n. 4 protezioni corsie



ART. 6223

- Protezione paletta stallonatore



ART. 6240

- Kit n. 10 protezioni inferiori torretta



ART. 6241

- Kit n. 10 protezioni frontali torretta



ART. 6244

- Morsetto speciale premitallone



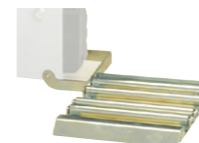
ART. 6245

- Morsetto speciale premitallone



ART. 6247

- Dima per allineamento torretta



ART. 6249

- Rulliera



ART. 6254

- Kit gonfiatubeless



- Bloccaggio piatto fino a 34"
- Utensile di smontaggio LEVERLESS
- Pedaliera estraibile con accesso facilitato
- Sistema di stallonatura a dischi sincronizzati con azionamento pneumatico
- Struttura macchina e colonna rinforzate
- Sistema brevettato di bloccaggio del cerchio ultra-rapido che evita deformazioni del foro centrale del cerchio
- Rotazione a doppia velocità con INVERTER
- Sollevatore ruote di serie con portata max di 80 kg
- Braccio premitallone di serie con sistema automatico di uscita
- Sistema di regolazioni che permette di avere sempre massima rigidità e flessioni ridotte al minimo

CARATTERISTICHE

- Pressione di esercizio: 8 - 10 bar
- Capacità bloccaggio cerchio: 10" - 34"
- Larghezza cerchio: min. 3" - max 16"
- Diametro max ruota: 1200 mm
- Velocità rotazione: 7 - 16 rpm
- Peso: 395 kg
- Dimensioni (A x P x L): 2300 x 1888 x 1980 mm
- Imballo scatola di cartone: 1880 x 1150 x 1420 mm

CODICE	DESCRIZIONE ART.
6040	GRIP 34 Alimentazione: monofase 230v - 50/60Hz

ACCESSORI DI SERIE

- n. 2 protezioni in gomma per flangia mandrino di bloccaggio
- Leva in plastica speciale
- n. 3 protezioni frontali torretta
- n. 3 protezioni inferiori torretta
- Morsetto speciale premitallone
- n. 2 protezioni in plastica per cono di bloccaggio

ACCESSORI EXTRA DOTAZIONE PER SMONTAGOMME GRIP 34

- ART. 6227**
• Kit n. 10 protezioni in gomma per flangia mandrino di bloccaggio
- ART. 6228**
• Kit n. 10 protezioni in plastica per cono di bloccaggio
- ART. 6229**
• Leva in plastica speciale per smontaggio pneumatico WDK
- ART. 6230**
• Kit n. 4 protezioni in gomma per cerchi in lega con razze esposte
- ART. 6231**
• Cono speciale cerchi LAMBORGHINI con foro 55-85 mm
- ART. 6232**
• Cono speciale cerchi PORSCHE con foro 60 - 85 mm
- ART. 6233**
• Cono speciale cerchi BMW con foro 55 - 70 mm
- ART. 6234**
• Cono bifronte per bloccaggio cerchi furgoni e fuoristrada con foro da 75 a 145 mm
- ART. 6235**
• Kit per bloccaggio cerchi furgoni con foro centrale da 120 a 190 mm
- ART. 6236**
• Kit per bloccaggio cerchi furgoni con foro da 190 a 223 mm
- ART. 6237**
• Adattatore bloccaggio cerchi a canale rovescio e senza foro centrale
- ART. 6238**
• Cono per bloccaggio cerchi in ferro a basso spessore con foro da 75 a 120 mm
- ART. 6239**
• Kit gonfiatubeless
- ART. 6240**
• Kit n. 10 protezioni inferiori torretta
- ART. 6241**
• Kit n. 10 protezioni frontali torretta
- ART. 6244**
• Morsetto speciale premitallone
- ART. 6245**
• Morsetto speciale premitallone
- ART. 6247**
• Dima per allineamento torretta



- Capacità di bloccaggio cerchio fino a 30"
- Dischi stallonatori sincronizzati con controllo elettrico tramite INVERTER
- Forza di stallonatura 6860 Nm
- Doppio Laser per il posizionamento degli utensili di lavoro
- Consolle di comando ergonomica
- Struttura macchina e colonna rinforzate
- Sistema brevettato di bloccaggio del cerchio ultra-rapido che evita deformazioni del foro centrale del cerchio
- Rotazione a doppia velocità con INVERTER in entrambe le direzioni
- Sollevatore ruote di serie con capacità di sollevamento max 80 kg
- Braccio premitallone di serie con sistema automatico di uscita
- Sistema di regolazioni che permette di avere sempre massima rigidità e flessioni ridotte al minimo

CARATTERISTICHE

- Pressione di esercizio: 8 - 10 bar
- Capacità bloccaggio cerchio: 12" - 30"
- Larghezza cerchio: min. 3" - max 16"
- Diametro max ruota: 1200 mm
- Velocità rotazione: 7 - 16 rpm
- Peso 672 kg
- Dimensioni (A x P x L): 1750 x 1850 x 1800 mm
- Imballo scatola di cartone: 1880 x 1150 x 1420 mm

CODICE	DESCRIZIONE ART.
6050	GRIP RS Alimentazione: monofase 230v - 50/60Hz

ACCESSORI DI SERIE

- n. 2 protezioni in gomma per flangia mandrino di bloccaggio
- Leva in plastica speciale
- Kit protezioni in nylon per utensili di montaggio e smontaggio
- n. 2 protezioni in plastica per cono di bloccaggio
- Morsetto speciale premitallone

ACCESSORI EXTRA DOTAZIONE PER SMONTAGOMME GRIP RS

- ART. 6226**
• Kit protezioni in nylon per utensili di montaggio e smontaggio
- ART. 6227**
• Kit n. 10 protezioni in gomma per flangia mandrino di bloccaggio
- ART. 6228**
• Kit n. 10 protezioni in plastica per cono di bloccaggio
- ART. 6229**
• Leva in plastica speciale per smontaggio pneumatico WDK
- ART. 6230**
• Kit n. 4 protezioni in gomma per cerchi in lega con razze esposte
- ART. 6231**
• Cono speciale cerchi LAMBORGHINI con foro 55-85 mm
- ART. 6232**
• Cono speciale cerchi PORSCHE con foro 60 - 85 mm
- ART. 6233**
• Cono speciale cerchi BMW con foro 55 - 70 mm
- ART. 6234**
• Cono bifronte per bloccaggio cerchi furgoni e fuoristrada con foro da 75 a 145 mm
- ART. 6235**
• Kit per bloccaggio cerchi furgoni con foro centrale da 120 a 190 mm
- ART. 6236**
• Kit per bloccaggio cerchi furgoni con foro da 190 a 223 mm
- ART. 6237**
• Adattatore bloccaggio cerchi a canale rovescio e senza foro centrale
- ART. 6238**
• Cono per bloccaggio cerchi in ferro a basso spessore con foro da 75 a 120 mm
- ART. 6244**
• Morsetto speciale premitallone
- ART. 6245**
• Morsetto speciale premitallone
- ART. 6256**
• Kit gonfiatubeless per GRIP RS



- Mandrino idraulico con pressione regolabile
- Inversione della rotazione
- Movimento idraulico di traslazione del carrello utensili
- Centralina di comando ergonomica
- Griffe con differenti possibilità di presa del cerchio per adattarsi a tutti i profili
- Braccio utensili dotato di sistema rapido per la rotazione
- Forza stallonatore 26500 Nm

CARATTERISTICHE

- Serraggio mandrino: 14" - 26"
- Larghezza max cerchio: 850 mm - 34"
- Diametro max ruota: 1640 mm - 65"
- Peso max ruota: 1200 kg
- Velocità rotazione: 7 rpm
- Potenza motore: 1,5 kw
- Peso: 605 kg
- Dimensioni (A x P x L): 1095 x 1650 x 1800 mm
- Imballo scatola di cartone: 980 x 1520 x 1900 mm



CODICE	DESCRIZIONE ART.
--------	------------------

7000	GRIP 26 SUPER Alimentazione: trifase 400v - 50/60Hz
------	---

ACCESSORI DI SERIE



- Leva smontagomme 500 mm
- Leva smontagomme lunga
- Pinza per ruote industriali

ACCESSORI EXTRA DOTAZIONE PER SMONTAGOMME GRIP 26 SUPER



ART. 7055

- Pinza smontaggio-montaggio



ART. 7056

- Kit n. 4 protezioni per cerchi



ART. 7057

- Kit adattatore cerchi con foro centrale 80 mm



ART. 7050

- Gabbia di gonfiaggio per ruote industriali

CARATTERISTICHE GABBIA DI GONFIAGGIO

Peso 166 kg
 Dimensioni esterne (A x P x L): 1580 x 1600 x 800 mm
 Dimensioni interne (A x P x L): 1500 x 1500 x 700 mm
 Diametro massimo ruota: 1500 mm
 Larghezza massima ruota: 700 mm



- Mandrino idraulico con pressione regolabile
- Doppia velocità di rotazione
- Inversione della rotazione
- Movimento idraulico di traslazione del carrello utensili
- Centralina di comando ergonomica
- Griffe con differenti possibilità di presa del cerchio per adattarsi a tutti i profili
- Braccio utensili dotato di sistema rapido per la rotazione
- Forza stallonatore 26500 Nm

CARATTERISTICHE

- Serraggio mandrino: 14" - 42"
- Larghezza max cerchio: 1150 mm - 45"
- Diametro max ruota: 2300 mm - 91"
- Peso max ruota: 2000 kg
- Velocità rotazione: 4,5 - 9 rpm
- Potenza motore: 2,2 - 3 kw
- Peso: 880 kg
- Dimensioni (A x P x L): 1750 x 2150 x 2500 mm
- Imballo scatola di cartone: 1025 x 2250 x 1950 mm



CODICE	DESCRIZIONE ART.
7005	GRIP 52 SUPER Alimentazione: trifase 400v - 50/60Hz

ACCESSORI DI SERIE



- Leva smontagomme 500 mm
- Leva smontagomme lunga
- Pinza per ruote industriali

ACCESSORI EXTRA DOTAZIONE PER SMONTAGOMME GRIP 52 SUPER



ART. 7052

- Kit n. 4 protezioni griffe bloccaggio



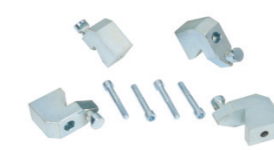
ART. 7054

- Kit n. 4 prolunghe per griffe



ART. 7055

- Pinza smontaggio-montaggio



ART. 7057

- Kit adattatore cerchi con foro centrale 80 mm



ART. 7050

- Gabbia di gonfiaggio per ruote industriali

CARATTERISTICHE GABBIA DI GONFIAGGIO

Peso 166 kg
 Dimensioni esterne (A x P x L): 1580 x 1600 x 800 mm
 Dimensioni interne (A x P x L): 1500 x 1500 x 700 mm
 Diametro massimo ruota: 1500 mm
 Larghezza massima ruota: 700 mm



ROLLline

EQUILIBRATRICI

GARANZIA 12 MESI

ROLL55

Display digitale
 Funzione automatica "larghezza cerchio"
 Programmi automatici
 Freno elettrico



- Calibro interno per misurazione automatica di distanza e diametro
- Calibro interno elettronico per posizionamento contrappesi adesivi
- Funzione automatica di calcolo della larghezza cerchio
- Acquisizione automatica del programma di equilibratura
- Albero da 40 mm
- Freno elettrico di serie
- Autofrenata automatica in posizione di squilibrio
- Design ergonomico per la massima accessibilità all'interno del cerchio
- Ciclo veloce di equilibratura in 5 secondi
- Programma peso nascosto dietro le razze
- Pannello scheda con doppio display digitale ad alta visibilità e comandi intuitivi
- Autotaratura e autodiagnosi

CARATTERISTICHE

- Precisione 1 gr
- Larghezza cerchio: min 1,5" - max 20"
- Diametro cerchio: min 10" - max 30"
- Diametro max ruota: 1050 mm
- Velocità di rotazione: 98 rpm
- Peso max ruota: 75 kg
- Peso: 105 kg
- Dimensioni (A x P x L): 1050 x 850 x 1150 mm
- Imballo in scatola di cartone: 1440 x 680 x 980 mm

CODICE DESCRIZIONE ART.

8001 ROLL 55
 Alimentazione:
 monofase 230v - 50/60Hz

ACCESSORI DI SERIE



- Campana con albero da 40 mm
- Ghiera di bloccaggio con calotta
- n. 3 coni da 42 a 111,5 mm



- Pinza per contrappesi
- Calibro di misura
- Peso campione

ACCESSORI EXTRA DOTAZIONE PER EQUILIBRATRICE ROLL 55



ART. 8207

- Kit flangia moto



ART. 8208

- Kit albero da moto 19 mm con boccole



ART. 8204

- Kit n. 9 boccole di precisione da 52,5 a 122 mm



ART. 8213

- Kit flangia per cerchio senza foro centrale



ART. 8214

- Distanziale per ruote sportive con boccola spingimolla



ART. 8215

- Boccola spingimolla per distanziale ART. 8214



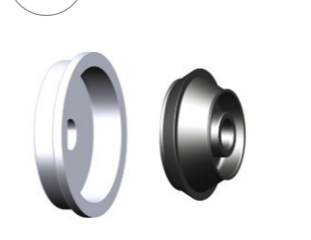
ART. 8216

- Coppa in plastica con diametro maggiorato per cerchi in lega



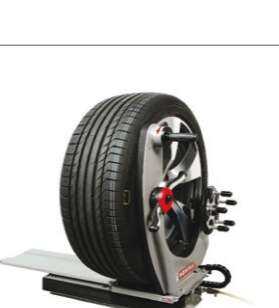
ART. 8217

- Ghiera rapida di bloccaggio completa di calotta e gomma di protezione



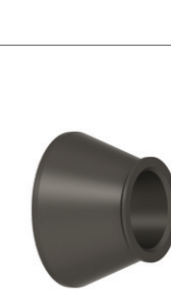
ART. 8201

- Kit per ruote furgoni foro 122 - 174 mm



ART. 8202

- Sollevatore per ruote



ART. 8203

- Cono per fuoristrada 95 - 132 mm

ROLL55

Display digitale
 Funzione automatica "larghezza cerchio"
 Programmi automatici
 Freno elettrico
 Carter protezione



- Calibro interno per misurazione automatica di distanza e diametro
- Calibro interno elettronico per posizionamento contrappesi adesivi
- Funzione automatica di calcolo della larghezza cerchio
- Acquisizione automatica del programma di equilibratura
- Albero da 40 mm
- Freno elettrico di serie
- Autofrenata automatica in posizione di squilibrio
- Design ergonomico per la massima accessibilità all'interno del cerchio
- Ciclo veloce di equilibratura in 5 secondi
- Programma peso nascosto dietro le razze
- Pannello scheda con doppio display digitale ad alta visibilità e comandi intuitivi
- Carter di protezione ruota
- Autotaratura e autodiagnosi

CARATTERISTICHE

- gr** Precisione 1 gr
- mm** Larghezza cerchio: min 1,5" - max 20"
- mm** Diametro cerchio: min 10" - max 30"
- mm** Diametro max ruota: 1050 mm
- rpm** Velocità di rotazione: 98 rpm
- kg** Peso max ruota: 75 kg
- kg** Peso: 115 kg
- mm** Dimensioni (A x P x L): 1050 x 850 x 1150 mm
- mm** Imballo in scatola di cartone: 1330 x 1330 x 1330 mm

CODICE	DESCRIZIONE ART.
--------	------------------

8002	ROLL 55 Alimentazione: monofase 230v - 50/60Hz
-------------	--

ACCESSORI DI SERIE



- Campana con albero da 40 mm
- Ghiera di bloccaggio con calotta
- n. 3 coni da 42 a 111,5 mm



- Pinza per contrappesi
- Calibro di misura
- Peso campione

ACCESSORI EXTRA DOTAZIONE PER EQUILIBRATRICE ROLL 55



ART. 8207

- Kit flangia moto



ART. 8208

- Kit albero da moto 19 mm con boccole



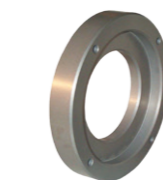
ART. 8204

- Kit n. 9 boccole di precisione da 52,5 a 122 mm



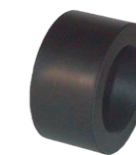
ART. 8213

- Kit flangia per cerchio senza foro centrale



ART. 8214

- Distanziale per ruote sportive con boccola spingimolla



ART. 8215

- Boccola spingimolla per distanziale ART. 8214



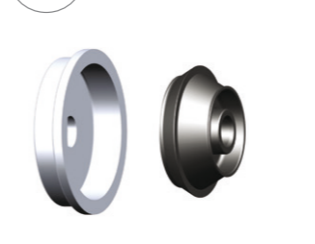
ART. 8216

- Coppa in plastica con diametro maggiorato per cerchi in lega



ART. 8217

- Ghiera rapida di bloccaggio completa di calotta e gomma di protezione



ART. 8201

- Kit per ruote furgoni foro 122 - 174 mm



ART. 8202

- Sollevatore per ruote



ART. 8203

- Cono per fuoristrada 95 - 132 mm

ROLL 65

Monitor
Sonar
Programmi automatici



- Calibro interno per misurazione automatica di distanza e diametro
- Calibro interno elettronico per posizionamento contrappesi adesivi
- Acquisizione automatica del programma di equilibratura
- SONAR esterno per inserimento larghezza cerchio
- Albero da 40 mm
- Freno a pedale
- Design ergonomico per la massima accessibilità all'interno del cerchio
- Ciclo veloce di equilibratura in 4 secondi
- Programma peso nascosto dietro le razze
- Autotaratura e autodiagnosi

CARATTERISTICHE

- gr** Precisione 1 gr
- mm** Larghezza cerchio: min 1,5" - max 20"
- mm** Diametro cerchio: min 10" - max 30"
- mm** Diametro max ruota: 1200 mm
- rpm** Velocità di rotazione: 100 rpm
- kg** Peso max ruota: 75 kg
- kg** Peso: 140 kg
- mm** Dimensioni (A x P x L): 1400 x 1200 x 1300 mm
- mm** Imballo scatola di cartone: 1950 x 1030 x 1540 mm

CODICE	DESCRIZIONE ART.
--------	------------------

8007	ROLL 65 Alimentazione: monofase 230v - 50/60Hz
-------------	--

ACCESSORI DI SERIE



- Campana con albero da 40 mm
- Ghiera di bloccaggio con calotta
- n. 3 coni da 42 a 110 mm



- Pinza per contrappesi
- Calibro di misura larghezza cerchio

ACCESSORI EXTRA DOTAZIONE PER EQUILIBRATRICE ROLL 65



ART. 8207

- Kit flangia moto



ART. 8208

- Kit albero da moto 19 mm con boccole



ART. 8204

- Kit n. 9 boccole di precisione da 52,5 a 122 mm



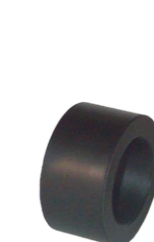
ART. 8213

- Kit flangia per cerchio senza foro centrale



ART. 8214

- Distanziale per ruote sportive con boccola spingimolla



ART. 8215

- Boccola spingimolla per distanziale ART. 8214



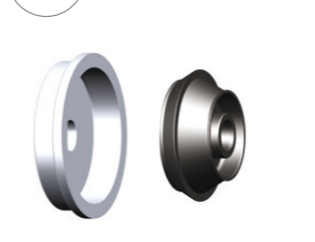
ART. 8216

- Coppa in plastica con diametro maggiorato per cerchi in lega



ART. 8217

- Ghiera rapida di bloccaggio completa di calotta e gomma di protezione



ART. 8201

- Kit per ruote furgoni foro 122 - 174 mm



ART. 8202

- Sollevatore per ruote



ART. 8203

- Cono per fuoristrada 95 - 132 mm

ROLL75

Laser punto
Ricerca automatica
Sonar



- Calibro interno per misurazione automatica di distanza e diametro
- Acquisizione automatica del programma di equilibratura
- SONAR esterno per inserimento larghezza cerchio
- Albero da 40 mm
- Freno elettrico
- Design ergonomico per la massima accessibilità all'interno del cerchio
- Ciclo veloce di equilibratura in 4 secondi
- Programma peso nascosto dietro le razze
- Autotaratura e autodiagnosi
- Ricerca automatica della posizione di equilibratura a fine lancio
- Illuminatore del cerchio a LED
- LASER punto per incollaggio contrappesi adesivi

CARATTERISTICHE

- Precisione: 1 gr
- Larghezza cerchio: min 1,5" - max 20"
- Diametro cerchio: min 10" - max 30"
- Diametro max ruota: 1200 mm
- Velocità di rotazione: 160 rpm
- Peso max ruota: 80 kg
- Peso: 168 kg
- Dimensioni (A x P x L): 1460 x 1600 x 1740 mm
- Imballo scatola di cartone: 1550 x 1650 x 1790 mm

CODICE	DESCRIZIONE ART.
--------	------------------

8016	ROLL 75 Alimentazione: monofase 230v - 50/60Hz
------	--

ACCESSORI DI SERIE



- Campana con albero da 40 mm
- Ghiera di bloccaggio con calotta
- n. 3 coni da 42 a 111,5 mm



- Pinza per contrappesi
- Calibro di misura
- Peso campione

ACCESSORI EXTRA DOTAZIONE PER EQUILIBRATRICE ROLL 75



ART. 8207

- Kit flangia moto



ART. 8208

- Kit albero da moto 19 mm con boccole



ART. 8204

- Kit n. 9 boccole di precisione da 52,5 a 122 mm



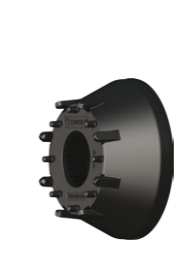
ART. 8205

- Kit flangia per cerchio senza foro centrale



ART. 8209

- Ghiera rapida di bloccaggio



ART. 8210

- Calotta per ghiera



ART. 8211

- Gomma di protezione per calotta



ART. 8201

- Kit per ruote furgoni foro 122 - 174 mm



ART. 8202

- Sollevatore per ruote



ART. 8203

- Cono per fuoristrada 95 - 132 mm

ROLL76

P-LOCK
Laser punto
Ricerca automatica
Sonar



- Calibro interno per misurazione automatica di distanza e diametro
- Acquisizione automatica del programma di equilibratura
- SONAR esterno per inserimento larghezza cerchio
- Albero da 40 mm
- Freno elettrico
- Design ergonomico per la massima accessibilità all'interno del cerchio
- Ciclo veloce di equilibratura in 4 secondi
- Programma peso nascosto dietro le razze
- Autotaratura e autodiagnosi
- Ricerca automatica della posizione di equilibratura a fine lancio
- Illuminatore del cerchio a LED
- LASER punto per incollaggio contrappesi adesivi
- Bloccaggio pneumatico della ruota P-LOCK

CARATTERISTICHE

- gr** Precisione: 1 gr
- mm** Larghezza cerchio: min 1,5" - max 20"
- mm** Diametro cerchio: min 10" - max 30"
- mm** Diametro max ruota: 1200 mm
- rpm** Velocità di rotazione: 160 rpm
- kg** Peso max ruota: 80 kg
- kg** Peso: 178 kg
- mm** Dimensioni (A x P x L): 1460 x 1600 x 1740 mm
- mm** Imballo scatola di cartone: 1550 x 1650 x 1790 mm

CODICE	DESCRIZIONE ART.
--------	------------------

8021	ROLL 76 Alimentazione: monofase 230v - 50/60Hz
-------------	--

ACCESSORI DI SERIE



- Campana con albero da 40 mm
- Ghiera di bloccaggio con calotta
- n. 4 coni da 42 a 110 mm



- Pinza per contrappesi
- Calibro di misura
- Peso campione

ACCESSORI EXTRA DOTAZIONE PER EQUILIBRATRICE ROLL 76



ART. 8207

- Kit flangia moto



ART. 8208

- Kit albero da moto 19 mm con boccole



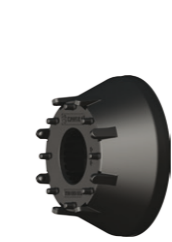
ART. 8204

- Kit n. 9 boccole di precisione da 52,5 a 122 mm



ART. 8205

- Kit flangia per cerchio senza foro centrale



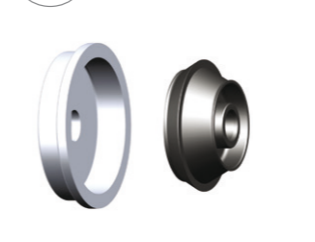
ART. 8210

- Calotta per ghiera



ART. 8211

- Gomma di protezione per calotta



ART. 8201

- Kit per ruote furgoni foro 122 - 174 mm



ART. 8202

- Sollevatore per ruote



ART. 8203

- Cono per fuoristrada 95 - 132 mm

ROLL 85

Camion e auto
Calibro automatico
Sollevatore ruote



- Calibro interno per misurazione automatica di distanza e diametro
- Calibro interno per posizionamento contrappesi adesivi
- Acquisizione automatica del programma di equilibratura auto/camion
- Albero da 40 mm
- Sollevatore pneumatico per ruote autocarro
- Freno elettrico
- Design ergonomico per la massima accessibilità all'interno del cerchio
- Programma peso nascosto dietro le razze
- Autotaratura e autodiagnosi

CARATTERISTICHE

- gr** Precisione: 1 gr
- mm** Larghezza cerchio: min 2" - max 20"
- mm** Diametro cerchio: min. 8" - max 30"
- mm** Diametro max ruota: 1150 mm
- rpm** Velocità di rotazione: 160 rpm
- kg** Peso max ruota: 200 kg
- kg** Peso: 280 kg
- mm** Dimensioni (A x P x L): 1460 x 1750 x 2230 mm

CODICE	DESCRIZIONE ART.
8051	ROLL 85 Alimentazione: monofase 230v - 50/60Hz

ACCESSORI DI SERIE



- Campana con albero da 40 mm
- Ghiera di bloccaggio con calotta
- n. 3 coni da 42 a 111,5 mm



- Pinza per contrappesi
- Calibro di misura
- Peso campione

ACCESSORI OPZIONALI CONSIGLIATI



- ART. 8223**
- Kit centraggio ruote autocarro

ACCESSORI EXTRA DOTAZIONE PER EQUILIBRATRICE ROLL 85



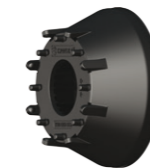
ART. 8204

- Kit n. 9 boccole di precisione da 52,5 a 122 mm



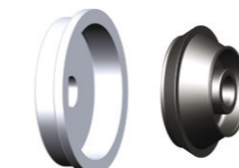
ART. 8205

- Kit flangia per cerchio senza foro centrale



ART. 8210

- Calotta per ghiera



ART. 8201

- Kit per ruote furgoni foro 122 - 174 mm



ART. 8203

- Cono per fuoristrada 95 - 132 mm

ART. 8224

- Calibro esterno per misurazione larghezza



ART. 7050

- Gabbia di gonfiaggio per ruote industriali

CARATTERISTICHE GABBIA DI GONFIAGGIO

Peso 166 kg
Dimensioni esterne (A x P x L): 1580 x 1600 x 800 mm
Dimensioni interne (A x P x L): 1500 x 1500 x 700 mm
Diametro massimo ruota: 1500 mm
Larghezza massima ruota: 700 mm



VISION line

ASSETTO RUOTE

GARANZIA 12 MESI

VISION 45

Trasmissione radio
Accelerometro
Batterie al litio
Iper Ammortamento 250%



• Tablet o PC non compresi nel kit

- Sterzata massima a 20° senza piatti elettronici
- Aggrappi autocentranti a 4 punte in alluminio per una chiusura sempre precisa
- Testine ad 8 sensori CCD per la completa misurazione del veicolo su tutti i lati
- Programma semplice di compensazione a spinta
- Sensori super leggeri con struttura in alluminio indeformabile
- Software intuitivo e guidato in tutte le fasi di lavoro con grafica di aiuto alla regolazione
- Programma di regolazione convergenza a ruote sterzate che permette un accesso migliore alla meccanica del veicolo
- Software con misurazione diretta dei parametri
- Possibilità di lavorare in tutte le condizioni di luce
- Trasmissione totale via radio con frequenza 2.4 Ghz
- Doppia banca dati cliente e costruttore
- Sistema di ricarica intelligente per i sensori di misura
- Batterie al litio di lunga durata
- Misurazione diretta passi e carreggiate
- Compatibile con Windows 7/8/10, 32 e 64 Bit
- Banca dati integrata con oltre 55.000 auto e furgoni

CARATTERISTICHE

- Easy run out: 45°
- Peso: 25 kg
- Imballo cassa di legno (A x P x L): 960 x 660 x 1160 mm
- Aggrappi ruota: 10" - 24"

CAMPI DI MISURAZIONE MASSIMO

Convergenza totale	18°
Convergenza individuale	9°
Campanatura	10°
Setback ruote	9°
Incidenza	22°
Inclinazione asse di sterzo	22°
Divergenza in curva	20°
Offset assi	9°

CODICE DESCRIZIONE ART.

4005	VISION 45 Alimentazione: monofase 230v - 50/60Hz
-------------	--

ACCESSORI DI SERIE



- Aggrappi autocentranti a 4 punte



- Doppia serie di puntali
n. 16 pz lunghezza 45 mm
n. 16 pz lunghezza 81,5 mm



- Premi freno
- Blocca volante

ACCESSORI EXTRA DOTAZIONE PER ASSETTO RUOTE VISION 45



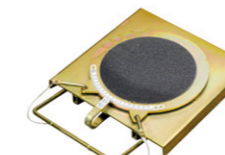
ART. 371

- Kit n. 4 cavalletti per assetto ruote



ART. 4201

- Coppia piatti rotanti in alluminio completi di tampone 450x450 mm spessore 50 mm
- Portata 1000 kg



ART. 4203

- Coppia piatti rotanti classic line 452x452 mm spessore 48,5 mm
- Portata 500 kg



ART. 4206

- Kit n. 4 aggrappamenti alla gomma



ART. 4208

- Aggiornamento banca dati VISION 45



ART. 4214

- Livella volante per assetto

VISION 46

Camion e auto
Trasmissione radio
Accelerometro
Batterie al litio
Iper Ammortamento 250%



• Tablet o PC non compresi nel kit

- Sterzata massima a 20° senza piatti elettronici
- Aggrappi autocentranti a 4 punte in alluminio per una chiusura sempre precisa
- Testine ad 8 sensori CCD per la completa misurazione del veicolo su tutti i lati
- Programma semplice di compensazione a spinta
- Sensori super leggeri con struttura in alluminio indeformabile
- Software intuitivo e guidato in tutte le fasi di lavoro con grafica di aiuto alla regolazione
- Software specifico per regolazioni Truck con scelta personalizzata veicolo
- Programma di regolazione convergenza a ruote sterzate che permette un accesso migliore alla meccanica del veicolo (solo modalità auto)
- Software con misurazione diretta dei parametri
- Possibilità di lavorare in tutte le condizioni di luce
- Trasmissione totale via radio con frequenza 2.4 Ghz
- Doppia banca dati cliente e costruttore
- Sistema di ricarica intelligente per i sensori di misura
- Batterie al litio di lunga durata
- Misurazione diretta passi fino a 12 metri di lunghezza e carreggiate
- Compatibile con Windows 7/8/10, 32 e 64 Bit
- Banca dati integrata con oltre 95.000 veicoli

CARATTERISTICHE

- Easy run out: 45°
- Peso: 30 kg
- Imballo cassa di legno (A x P x L): 960 x 660 x 1160 mm
- Aggrappi ruota: 10" - 24"

CAMPI DI MISURAZIONE MASSIMO

Convergenza totale	18°
Convergenza individuale	9°
Campanatura	10°
Setback ruote	9°
Inclinazione	22°
Inclinazione asse di sterzo	22°
Divergenza in curva	20°
Offset assi	9°

CODICE DESCRIZIONE ART.

4006	VISION 46 Alimentazione: monofase 230v - 50/60Hz
-------------	--

ACCESSORI DI SERIE



- Aggrappi autocentranti a 4 punte



- Tripla serie di puntali
n. 16 pz lunghezza 45 mm
n. 16 pz lunghezza 81,5 mm
n. 16 pz lunghezza 120 mm



- Premi freno
- Blocca volante

ACCESSORI EXTRA DOTAZIONE PER ASSETTO RUOTE VISION 46



ART. 4209

- Aggiornamento banca dati VISION 46



ART. 4213

- Coppia piatti rotanti truck
- Portata 6000 kg



ART. 4214

- Livella volante per assetto



ART. 4217

- Kit traversa per semirimorchio

VISION 80

Telecamere HD
Inseguimento automatico
Iper Ammortamento 250%



- Telecamere ad alta definizione HD
- Inseguimento automatico del ponte durante il sollevamento del veicolo
- Software evoluto con misurazioni passi, carreggiate e diagonali incrociate
- Bersagli di nuova generazione più piccoli e leggeri
- Monitor 27" e PC industriale integrato per maggiore stabilità di sistema
- Stampante a colori
- Aggrappi autocentranti in alluminio 10" - 24"
- Puntali reversibili
- Sistema operativo in ambiente Windows
- Software intuitivo con possibilità di personalizzazione banca dati clienti e veicoli
- Compensazione RUN OUT accorciata per permettere di eseguire la procedura con il minimo spostamento del veicolo
- Banca dati integrata con oltre 55.000 veicoli
- Misurazione con altissima precisione e ripetibilità
- Misurazione diretta di convergenza, campanatura e angolo di sterzata massimo

CARATTERISTICHE

Easy run out: 20°

Peso: 310 kg

Aggrappi ruota: 10" - 24"

CAMPI DI MISURAZIONE MASSIMO

Convergenza totale	18°
Convergenza individuale	9°
Campanatura	10°
Setback ruote	9°
Incidenza	22°
Inclinazione asse di sterzo	22°
Divergenza in curva	20°
Offset assi	9°

CODICE	DESCRIZIONE ART.
--------	------------------

4015	VISION 80 Alimentazione: monofase 230v - 50/60Hz
-------------	--

ACCESSORI DI SERIE



- Aggrappi autocentranti con puntali reversibili



- Coppia piatti rotanti in alluminio completi di tampone 450x450 mm spessore 50 mm
- Portata 1000 kg



- Premi freno
- Blocca volante

ACCESSORI EXTRA DOTAZIONE PER ASSETTO RUOTE VISION 80



ART. 4201

- Coppia piatti rotanti in alluminio completi di tampone 450x450 mm spessore 50 mm
- Portata 1000 kg



ART. 4210

- Aggiornamento banca dati VISION 80



ART. 4214

- Livella volante per assetto



24020 VILLA DI SERIO (BG) ITALY

Via Divisione Tridentina, 23

T. 035 423 44 11 • F. 035 423 44 41 • 035 423 44 42

www.omcn.it • info@omcn.it

EXPORT

T. +39 035 423 44 16 • F. +39 035 423 44 49

www.omcn.com • info@omcn.com